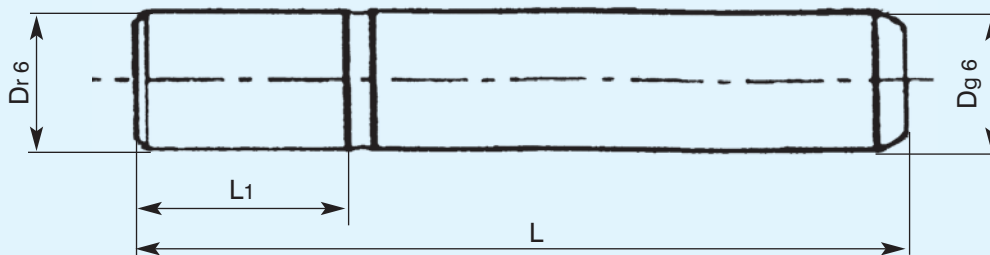


■ Materiale: Acciaio legato cmt. tmp. HRC 61-63

A richiesta:
rivestimento autolubrificante METERCOAT
(Vedere pag. 1.00)

D \ L	120	130	140	150	160	170	180	190	200	210	220	230	240	250	260	270	280	300	320	350	360	400	Sede di montaggio R7	
18-19	•	•	•	•	•	•	•	•	•														- 0,020 - 0,041	
24-25			•	•	•	•	•	•	•	•	•	•	•	•	•	•	•	•						- 0,020 - 0,041
30-32			•	•	•	•	•	•	•	•	•	•	•	•	•	•	•	•						- 0,025 - 0,050
40-42						•	•	•	•	•	•	•	•	•	•	•	•	•	•	•	•		•	- 0,025 - 0,050
50-52							•	•	•	•	•	•	•	•	•	•	•	•	•	•	•		•	- 0,030 - 0,060
63									•		•		•		•		•	•	•			•	•	- 0,030 - 0,060
80																	•	•	•			•	•	- 0,032 - 0,062

Esempio di ordinazione: **WZ 4020 32 x 210**

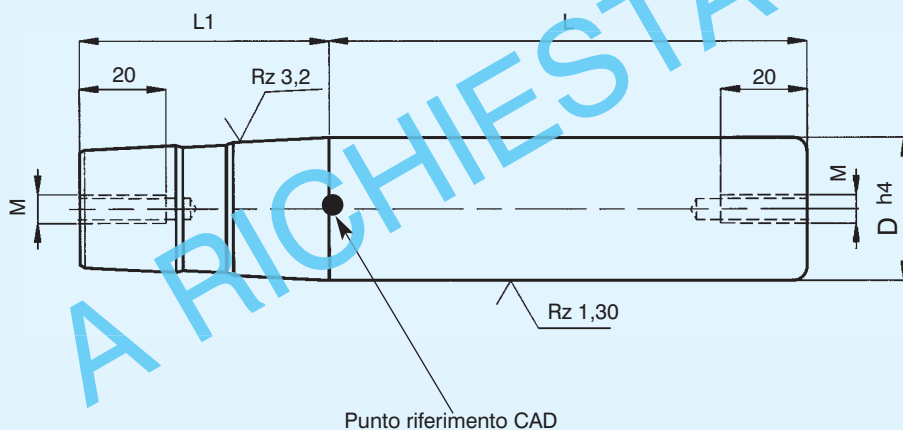


- Materiale: Acciaio legato cmt. tmp. HRC 61-63
- Sede di montaggio H7
- Dal $D = 80$ le colonne hanno un filetto M12 per il trasporto.

A richiesta:
rivestimento autolubrificante METERCOAT
(Vedere pag. 1.00)

D	L1	L											
		100	125	140	160	180	200	224	250	280	315	355	400
25	40	•	•	•	•	•	•						
32	45		•	•	•	•	•						
40	56		•		•		•	•	•	•			
42	56		•		•		•	•	•	•			
50	70				•		•	•	•	•	•		
52	70				•		•	•	•	•	•		
63	80						•	•	•	•	•		
65	80								•	•	•		
80	100								•	•	•	•	
100	125									•	•	•	
125	140										•	•	•

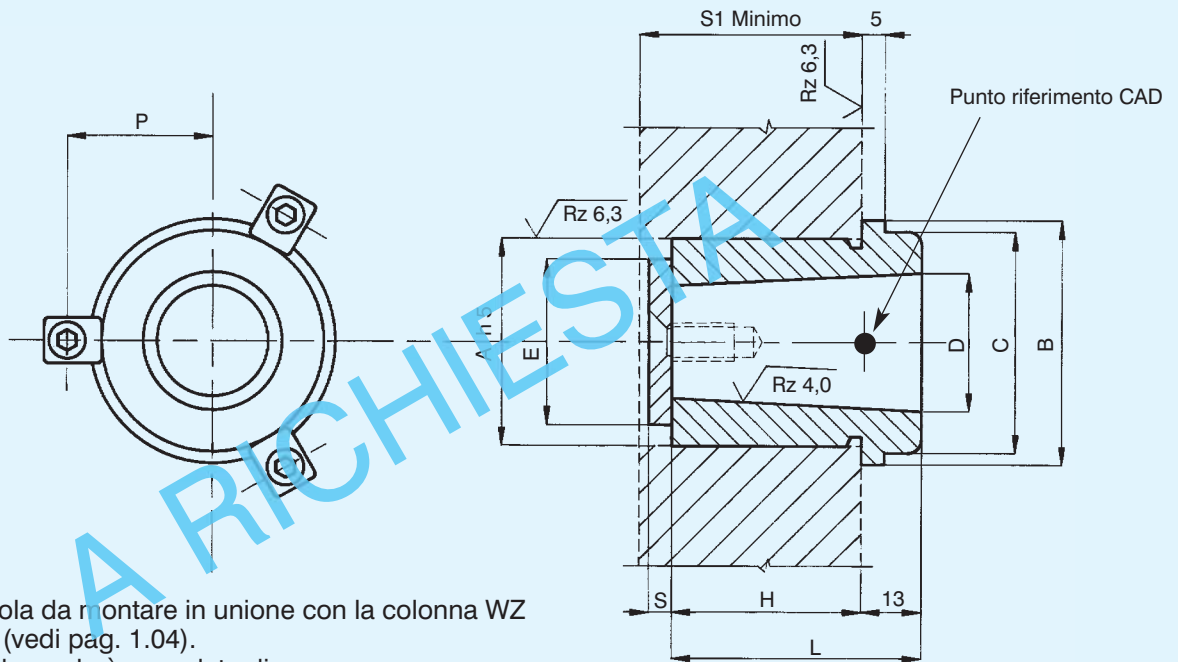
Esempio di ordinazione: WZ 9833 32 x 200



- Colonna da montare in unione con boccia e rondella tipo WZ 4003 (vedi pag. 1.05)
- Materiale: Acciaio legato cmt. tmp. HRC 61-63.

D	L1	M	L																
			100	110	120	130	140	150	160	170	180	190	200	220	240	260	280	300	
18 - 19	38	6 x 1	•	•	•	•	•	•			•		•	•					
24 - 25	43		•	•	•	•	•	•			•		•	•					
30 - 32	52				•	•	•	•	•	•	•		•	•	•				
40 - 42	61	8 x 1,25				•	•	•	•	•	•		•	•	•	•			
50 - 52	71								•	•	•	•	•	•	•	•	•	•	•

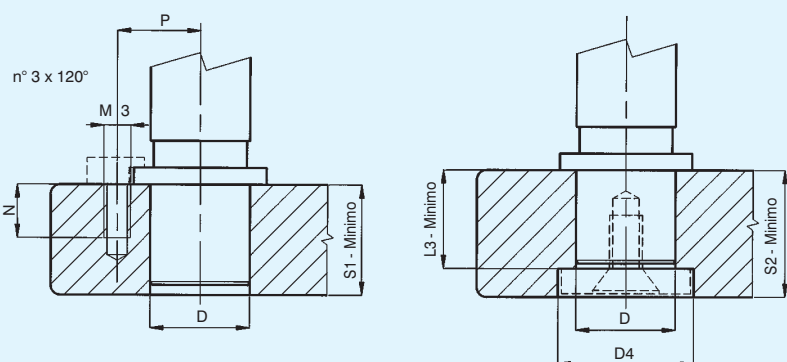
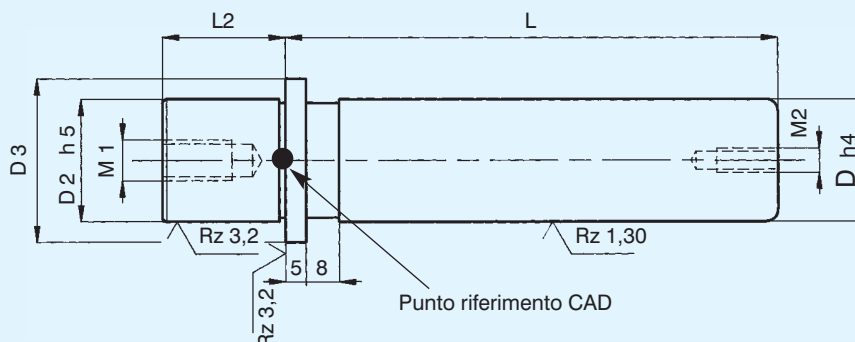
Esempio di ordinazione: WZ 4000 50 x 150



- Boccola da montare in unione con la colonna WZ 4000 (vedi pag. 1.04).
- Ogni boccola è corredata di:
n° 3 staffette ST con viti (vedi pag. 1.12)
n° 1 rondella RC con vite (vedi pag. 1.13)
- Materiali:
Boccola: Acciaio legato cmt. tmp. HRC 61-63.
Rondella: Acciaio C 40.

D	A	B	C	H	L	E	S	P	S1	Sede montaggio H6
18 - 19	28	34	29	27	40	22	4	20,5	33	$28^{+0,013}_0$
24 - 25	38	44	39	32	45	29		25,5	38	$38^{+0,016}_0$
30 - 32	45	53	48	41	54	36	5	31,5	48	$45^{+0,016}_0$
40 - 42	54	63	58	50	63	45	6	36,5	58	$54^{+0,019}_0$
50 - 52	65	79	74	60	73	55		44,5	68	$65^{+0,019}_0$

Esempio di ordinazione: WZ 4003 32 x 54



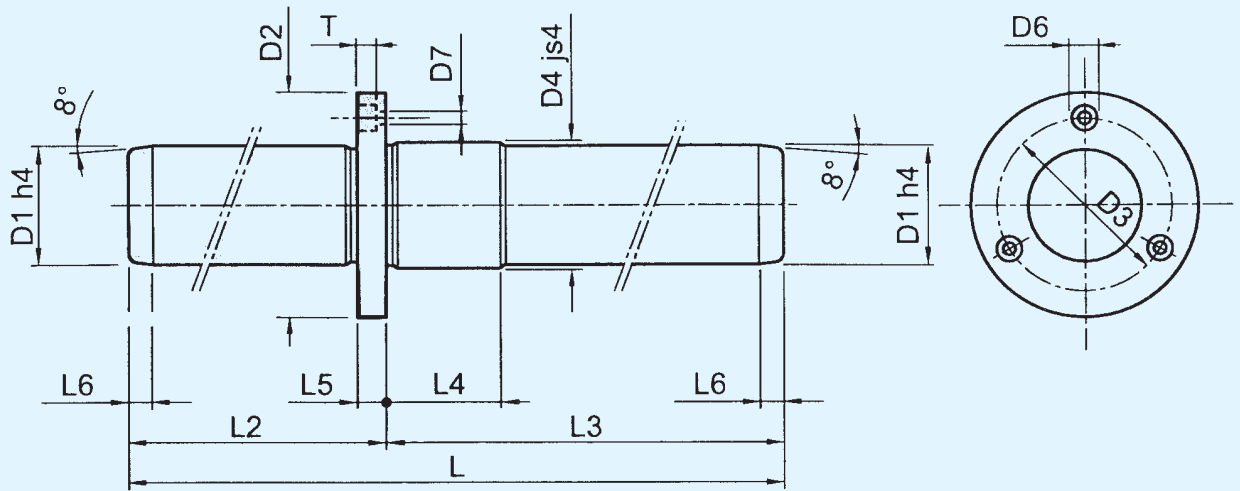
- Ogni colonna è corredata di n° 3 staffette ST con viti (vedi pag. 1.12)
- su richiesta: n° 1 rondella RT con vite (vedi pag. 1.13)
- Materiale:
Acciaio legato cmt. tmp. HRC 61-63.

A richiesta:
rivestimento autolubrificante
METERCOAT (Vedere pag. 1.00)

D	D2	D3	D4	L2	L3	M1	M2	M3	N	P	S1	S2	Sede mont. JS 6			
18	18	25	27	20	21	8 x 1,25	6 x 1	6 x 1	12	16	23	28	18			
19	19												19	± 0,006		
24	24	32	34	25	26	10 x 1,5				8 x 1,25	8 x 1,25	16	19,5	28	33	24
25	25															25
30	30	40	42	30	31	12 x 1,75	8 x 1,25	8 x 1,25	16	25	33	38	30			
32	32												32	± 0,006		
40	40	50	52	35	36	12 x 1,75	8 x 1,25	8 x 1,25	16	30	38	48	40			
42	42												42	± 0,008		
50	50	62	64	45	46	12 x 1,75	10 x 1,5	8 x 1,25	16	36	48	58	50			
52	52												52	± 0,008		
63	63	73	75	49	50	12 x 1,75	10 x 1,5	8 x 1,25	16	41,5	53	63	63			
80	80												80	± 0,010		

D	L																		
		100	110	120	130	140	150	160	170	180	200	220	240	260	280	300	320	360	400
18 - 19		•	•	•	•	•	•	•											
24 - 25		•	•	•	•	•	•	•	•										
30 - 32				•	•	•	•	•	•	•									
40 - 42					•	•	•	•	•	•	•	•	•	•	•	•			
50 - 52						•	•	•	•	•	•	•	•	•	•	•	•	•	•
63							•		•	•	•	•	•	•	•	•	•		
80										•	•	•	•	•	•	•	•	•	•

Esempio di ordinazione: WZ 4019 32 x 180



■ Materiale: Acciaio 1.7131 HRC 61+63.

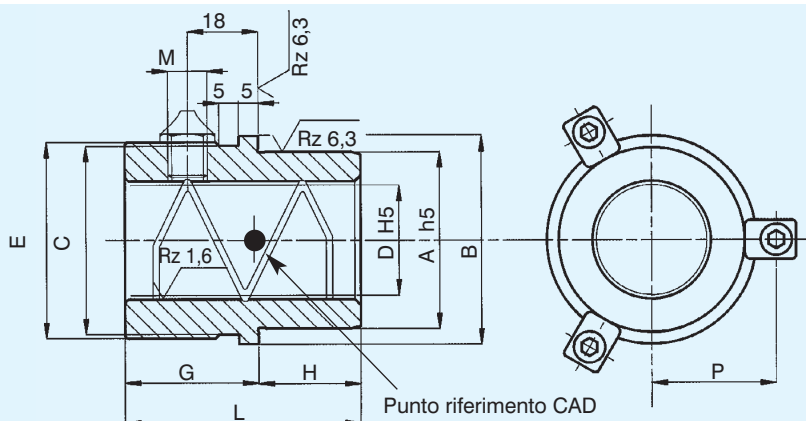
A richiesta:
rivestimento autolubrificante
METERCOAT (Vedere pag. 1.00)

D1	D2	D3	D4	D6	D7	T	L	L2	L3	L4	L5	L6
19	42	32	22	8	4,5	4,6	160	70	90	20	8	4
							170	70	100			
							180	80	100			
							190	80	110			
							200	90	110			
25	48	38	26	8	4,5	4,6	180	80	100	22	8	6
							190	80	110			
							200	90	110			
							210	90	120			
							220	100	120			
32	60	48	34	10	5,5	5,7	180	80	100	25	10	7
							190	80	110			
							200	90	110			
							210	90	120			
							220	100	120			
40	70	56	42	11	6,6	6,8	200	90	110	27	12	7
							210	90	120			
							220	100	120			
							230	100	130			
							240	110	130			
							250	110	140			
							260	120	140			

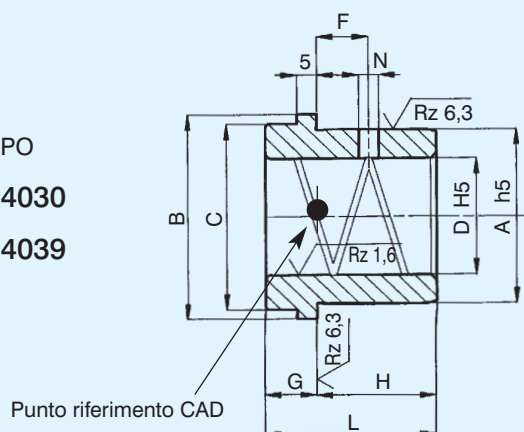
Esempio di ordinazione: WZ 4022 xxxxxxxxxxxx

Meter - È vietata la riproduzione, anche parziale, del presente catalogo.

TIPO
WZ 4040
WZ 4050



TIPO
WZ 4030
WZ 4039



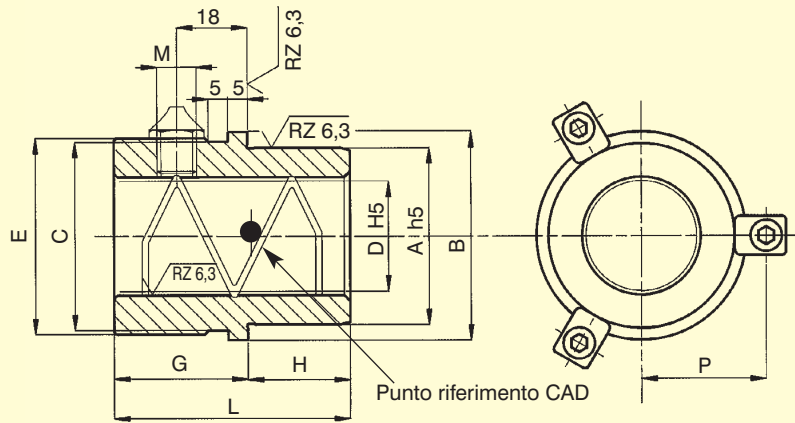
- Ogni boccia è corredata di n. 3 staffette ST con viti (vedi pag. 1.12)
- Materiale:
Acciaio legato cmt. tmp. HRC 61-63

A richiesta:
rivestimento autolubrificante
METERCOAT (Vedere pag. 1.00)

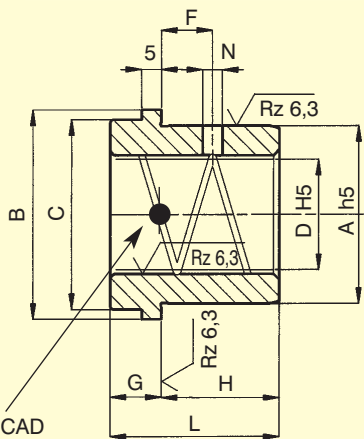
D	A	B	C	Typo	E	F	G	H	L	M	N	P	Sede mont. H6		
18 - 19	28	34	29	WZ - 4030	—	8	13	18	31	—	5	20,5	28 + ₀ ^{0,013}		
				WZ - 4039				37	50						
				WZ - 4040				32	18					6 x 1	
				WZ - 4050				33	27						60
24 - 25	38	44	39	WZ - 4030	—	9	13	23	36	—	5	25,5	38 + ₀ ^{0,016}		
				WZ - 4039				12	42					55	
				WZ - 4040				41	32						23
				WZ - 4050					38					32	70
30 - 32	45	53	48	WZ - 4030	—	11	13	30	43	—	5	31,5	45 + ₀ ^{0,016}		
				WZ - 4039				19	47					60	
				WZ - 4040				50	34						26
				WZ - 4050					43					37	80
40 - 42	54	63	58	WZ - 4030	—	11	13	38	51	—	8	36,5	54 + ₀ ^{0,019}		
				WZ - 4039				19	54					67	
				WZ - 4040				60	37						30
				WZ - 4050					43					47	90
50 - 52	65	79	74	WZ - 4030	—	14	13	48	61	—	8	44,5	65 + ₀ ^{0,019}		
				WZ - 4039				19	62					75	
				WZ - 4040				76	40						35
				WZ - 4050					43					57	100
63	81	92	87	WZ - 4030	—	19	13	61	74	—	8	51	81 + ₀ ^{0,022}		
				WZ - 4039				19	77					90	
				WZ - 4040				89	42						48
				WZ - 4050					63					67	130
80	100	111	106	WZ - 4030	—	19	13	78	91	—	8	60,5	100 + ₀ ^{0,022}		
				WZ - 4040				108	52					48	100
				WZ - 4050					73					77	

Esempio di ordinazione: **WZ 4039 32 x 60**

TIPO
WZ 4041
WZ 4051
WZ 4055



TIPO
WZ 4031
WZ 4032



- Impiegare tassativamente colonne prive di rigature.
- Ogni boccia è corredata di n. 3 staffette ST con viti (vedi pag. 1.12)
- Materiale: Acciaio SAE 1141 trattato HRC 50-52.
- Il diametro interno è rivestito in bronzo LAMINA con procedimento galvanico.

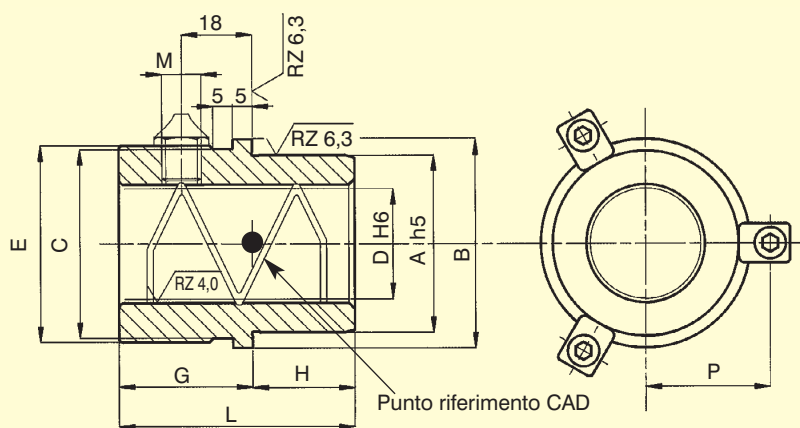
A richiesta:
rivestimento autolubrificante
METERCOAT (Vedere pag. 1.00)

D	A	B	C	TIPO	E	F	G	H	L	M	N	P	Sede mont. H6					
18 - 19	28	34	29	WZ - 4031	—	8	13	18	31	—	5	20,5	$28^{+0,013}_0$					
				WZ - 4032				37										
				WZ - 4041				32						18	50			
				WZ - 4051				31						—	43	27	70	6 x 1
				WZ - 4055				—						—	52	18		
24 - 25	38	44	39	WZ - 4031	—	12	13	23	36	—	5	25,5	$38^{+0,016}_0$					
				WZ - 4032				42										
				WZ - 4041				32						23	55			
				WZ - 4051				41						—	48	32	80	10 x 1
30 - 32	45	53	48	WZ - 4031	—	16	13	30	43	—	5	31,5	$45^{+0,016}_0$					
				WZ - 4032				47										
				WZ - 4041				34						26	60			
				WZ - 4051				50						—	53	37	90	10 x 1
40 - 42	54	63	58	WZ - 4031	—	19	13	38	51	—	8	36,5	$54^{+0,019}_0$					
				WZ - 4032				54										
				WZ - 4041				37						30	67			
				WZ - 4051				60						—	53	47	100	10 x 1
50 - 52	65	79	74	WZ - 4031	—	19	13	48	61	—	8	44,5	$65^{+0,019}_0$					
				WZ - 4032				62										
				WZ - 4041				40						35	75			
				WZ - 4051				76						—	53	57	110	10 x 1
63	81	92	87	WZ - 4031	—	19	13	61	74	—	8	51	$81^{+0,022}_0$					
				WZ - 4032				77										
				WZ - 4041				42						48	90			
				WZ - 4051				89						—	63	67	130	10 x 1
80	100	111	106	WZ - 4031	—	19	13	78	91	—	8	60,5	$100^{+0,022}_0$					
				WZ - 4041				52						48	100			
				WZ - 4051				108						—	73	77	150	10 x 1
				WZ - 4055				—						—	102	48		

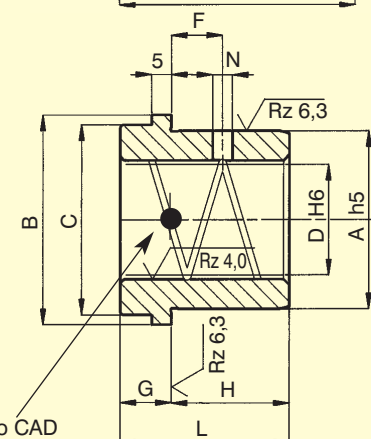
Esempio di ordinazione: WZ 4031 40 x 51

Meter - È vietata la riproduzione, anche parziale, del presente catalogo.

TIPO
RM 6041
RM 6051
RM 6055



TIPO
RM 6031
RM 6032



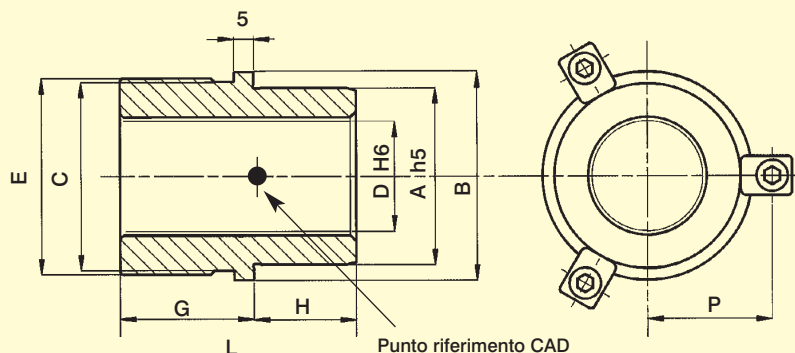
- Impiegare tassativamente colonne prive di rigature.
- Ogni boccia è corredata di n. 3 staffette ST con viti (vedi pag. 1.12)
- Materiale: Acciaio trattato HRC 40÷45.
- Il diametro interno è rivestito in bronzo METER con procedimento centrifugato.

Rivestimento autolubrificato METERCOAT

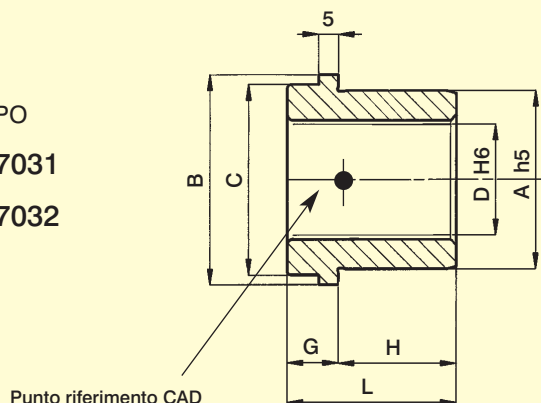
D	A	B	C	TIPO	E	F	G	H	L	M	N	P	Sede mont. H6
18 - 19	28	34	29	RM - 6031	31	8	13	18	31	6 x 1	5	20,5	28 ^{+0,013} ₀
				RM - 6032				37	50				
				RM - 6041				32	18				
				RM - 6051				43	27				
				RM - 6055				52	18				
24 - 25	38	44	39	RM - 6031	41	12	13	23	36	10 x 1	5	25,5	38 ^{+0,016} ₀
				RM - 6032				42	55				
				RM - 6041				32	23				
				RM - 6051				48	32				
				RM - 6055				57	23				
30 - 32	45	53	48	RM - 6031	50	16	13	30	43	10 x 1	5	31,5	45 ^{+0,016} ₀
				RM - 6032				47	60				
				RM - 6041				34	26				
				RM - 6051				53	37				
				RM - 6055				64	26				
40 - 42	54	63	58	RM - 6031	60	19	13	38	51	10 x 1	8	36,5	54 ^{+0,019} ₀
				RM - 6032				54	67				
				RM - 6041				37	30				
				RM - 6051				53	47				
				RM - 6055				70	30				
50 - 52	65	79	74	RM - 6031	76	19	13	48	61	10 x 1	8	44,5	65 ^{+0,019} ₀
				RM - 6032				62	75				
				RM - 6041				40	35				
				RM - 6051				53	57				
				RM - 6055				75	35				
63	81	92	87	RM - 6031	89	19	13	61	74	10 x 1	8	51	81 ^{+0,022} ₀
				RM - 6032				77	90				
				RM - 6041				42	48				
				RM - 6051				63	67				
				RM - 6055				82	48				
80	100	111	106	RM - 6031	108	19	13	78	91	10 x 1	8	60,5	100 ^{+0,022} ₀
				RM - 6041				52	48				
				RM - 6051				73	77				
				RM - 6055				102	48				

Esempio di ordinazione: RM 6031 40 x 51

TIPO
WZ 7041
WZ 7051
WZ 7055



TIPO
WZ 7031
WZ 7032

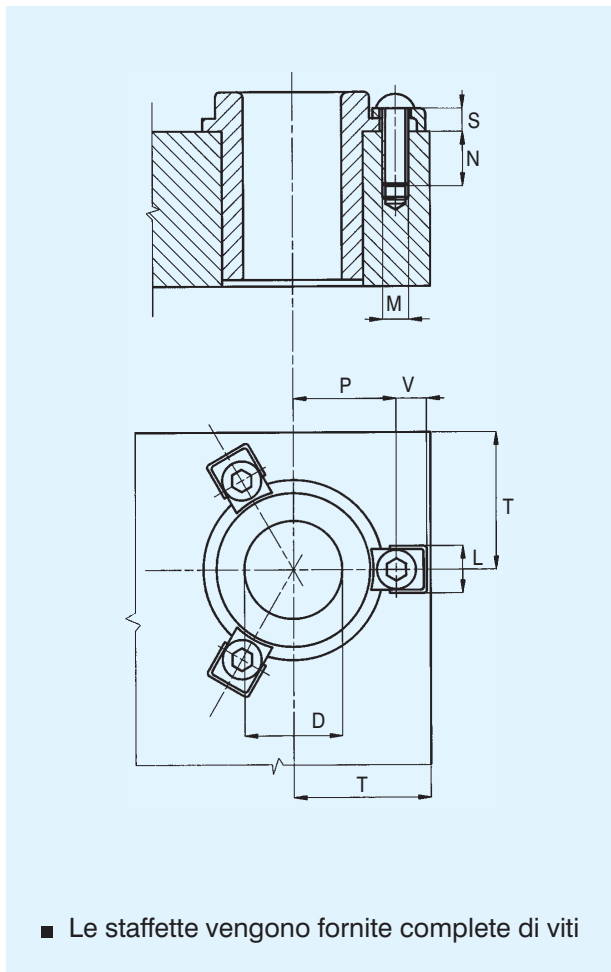


- Impiegare tassativamente colonne prive di rigature.
- Ogni boccia è corredata di n. 3 staffette ST con viti (vedi pag. 1.12)
- Materiale: Acciaio trattato HRC 40÷50.
- Il diametro interno è rivestito in sinterizzato METERLUBE.

D	A	B	C	Tipo	E	F	G	H	L	M	N	P	Sede mont. H6			
18 - 19	28	34	29	WZ - 7031	—	8	13	18	31	—	5	20,5	$28^{+0,013}_0$			
				WZ - 7032				37								
				WZ - 7041				32						18		
				WZ - 7051				43						27		
				WZ - 7055				52						18		
24 - 25	38	44	39	WZ - 7031	—	12	13	23	36	—	5	25,5	$38^{+0,016}_0$			
				WZ - 7032				42								
				WZ - 7041				32						23		
				WZ - 7051				41						—	48	32
				WZ - 7055				—						—	57	23
30 - 32	45	53	48	WZ - 7031	—	16	13	30	43	—	5	31,5	$45^{+0,016}_0$			
				WZ - 7032				47								
				WZ - 7041				34						26		
				WZ - 7051				50						—	53	37
				WZ - 7055				—						—	64	26
40 - 42	54	63	58	WZ - 7031	—	19	13	38	51	—	8	36,5	$54^{+0,019}_0$			
				WZ - 7032				54								
				WZ - 7041				37						30		
				WZ - 7051				60						—	53	47
				WZ - 7055				—						—	70	30
50 - 52	65	79	74	WZ - 7031	—	19	13	48	61	—	8	44,5	$65^{+0,019}_0$			
				WZ - 7032				62								
				WZ - 7041				40						35		
				WZ - 7051				76						—	53	57
				WZ - 7055				—						—	75	35
63	81	92	87	WZ - 7031	—	19	13	61	74	—	8	51	$81^{+0,022}_0$			
				WZ - 7032				77								
				WZ - 7041				42						48		
				WZ - 7051				89						—	63	67
				WZ - 7055				—						—	82	48
80	100	111	106	WZ - 7031	—	19	13	78	91	—	8	60,5	$100^{+0,022}_0$			
				WZ - 7041				52						48		
				WZ - 7051				108						—	73	77
				WZ - 7055				—						—	102	48

Esempio di ordinazione: WZ 7031 40 x 51

Meter - È vietata la riproduzione, anche parziale, del presente catalogo.

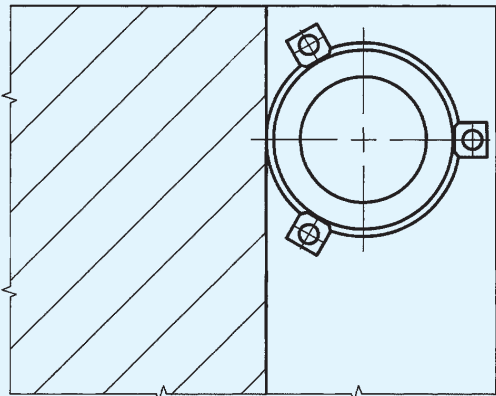


Tipo	D	L	M	N	S	V
ST 1	18 - 19	12	6 x 1	12	6,7	6
	24 - 25					
ST 2	30 - 32	14,5	8 x 1,25	16	7	7,2
	40 - 42					
	50 - 52					
	63 - 80					

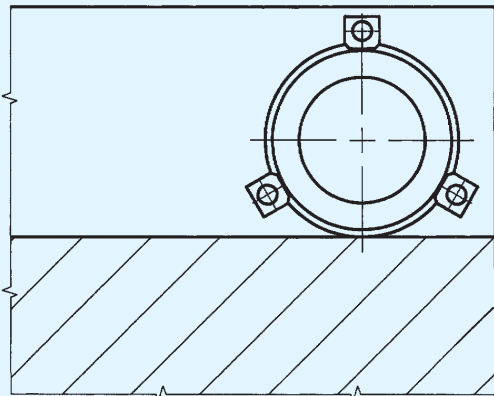
Boccole con scorrimento su acciaio e bronzo			Boccole con scorrimento su sfere		
D	P	T	D	P	T
18 - 19	20,5	32	18 - 19	23,5	35
24 - 25	25,5	37	24 - 25	28,5	40
30 - 32	31,5	44	30 - 32	35,5	48
40 - 42	36,5	49	47 - 42	40,5	53
50 - 52	44,5	57	50 - 52	48,5	61
63	51	64	63	53	66
80	60,5	73	-	-	-

POSIZIONE STAFFETTE

Posizione Z



Posizione X

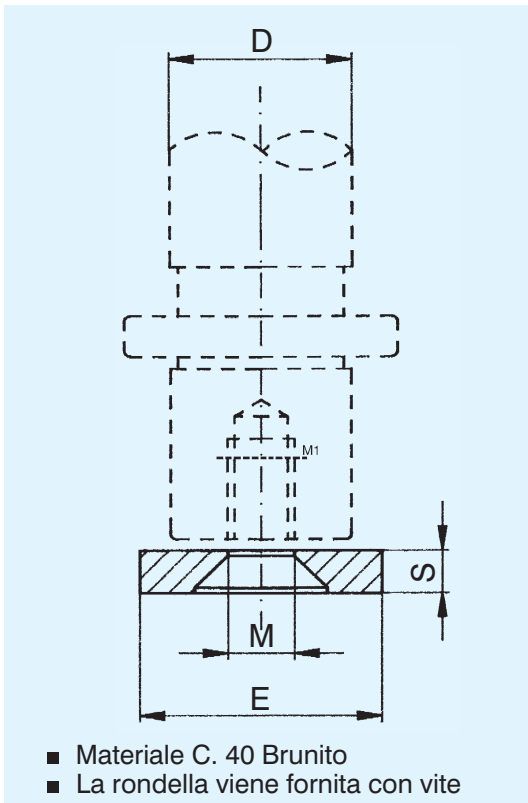


La posizione delle staffette è da indicare nella sigla di ordinazione delle basi in acciaio

RONDELLA RITEGNO

PER COLONNA CON COLLARE

TIPO
RT _

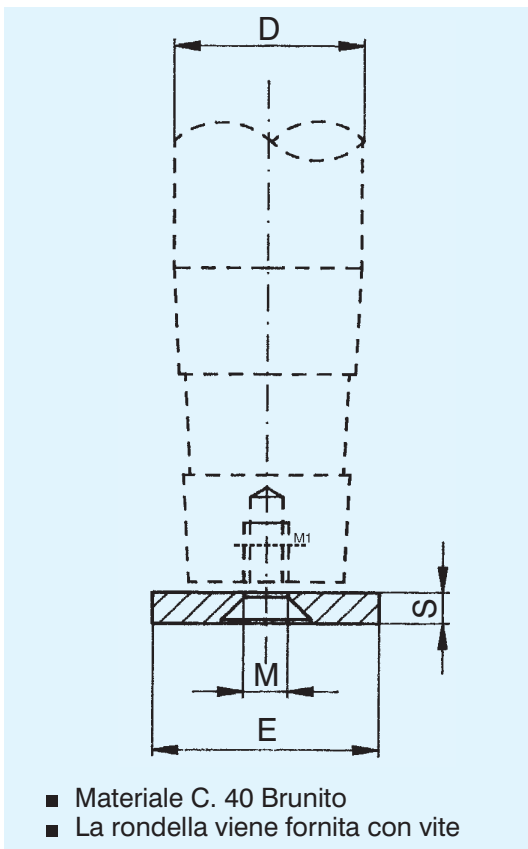


Tipo	D	E	S	M	M1
RT 1	18 - 19	25	6	9	8x1,25
RT 2	24 - 25	32	7	11	10x1,5
RT 3	30 - 32	40			
RT 4	40 - 42	50	9	13	12x1,75
RT 5	50 - 52	62			
RT 6	63	73			
RT 7	80	93	12		

RONDELLA RITEGNO

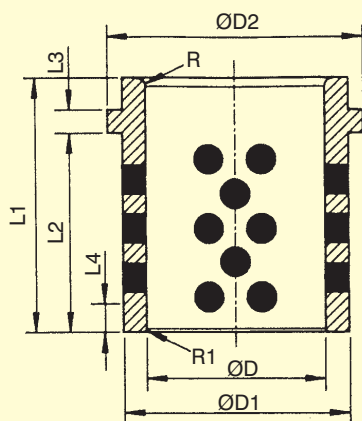
PER COLONNA CON SEDE CONICA

TIPO
RC _

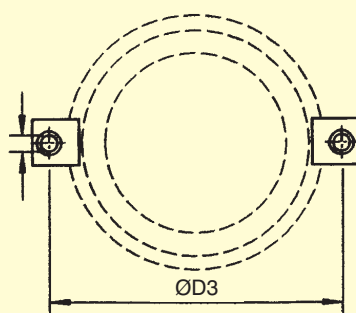
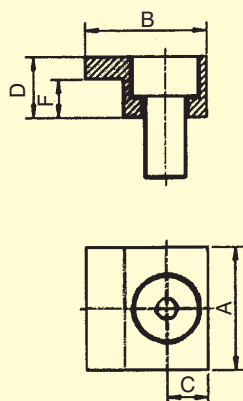


Tipo	D	E	S	M	M1
RC 1	18 - 19	22	4	7	6x1
RC 2	24 - 25	29			
RC 3	30 - 32	36	5	9	8x1,25
RC 4	40 - 42	45	6		
RC 5	50 - 52	55			

TIPO
WZ 8056



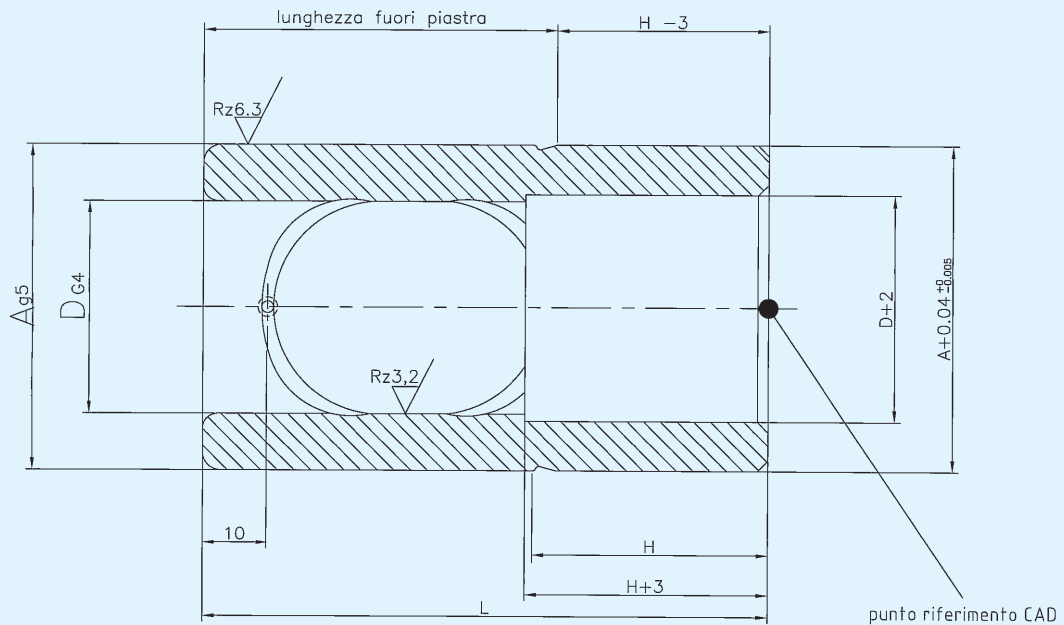
TIPO
WZ 8057
WZ 8058



- Materiale: Bronzo-Grafite.
- Boccia secondo DIN 9834 ISO 9448.
- Staffette secondo DIN 9832.

D H7	L1	D1 h6	D2	D3	L2	L3	L4 ±1	Staffette
25	40	32	40	58	32	6,3	4 x 3°	WZ 8057
32	50	40	50	66	40	6,3	4 x 3°	WZ 8057
40	63	50	63	79	50	6,3	5 x 3°	WZ 8057
50	71	63	71	89	56	6,3	6 x 3°	WZ 8057
63	80	80	90	123	63	10,0	8 x 3°	WZ 8058
80	100	100	112	143	80	10,0	10 x 3°	WZ 8058
100	125	125	140	168	106	10,0	10 x 3°	WZ 8058
125	160	160	180	203	132	10,0	10 x 3°	WZ 8058

Staffette	A	B	C	D	E	F	vite	-
WZ 8057	20	20	7,5	10	7	6,3	M6 x 16	-
WZ 8058	32	32	11	16	11,5	10	M10 x 20	-



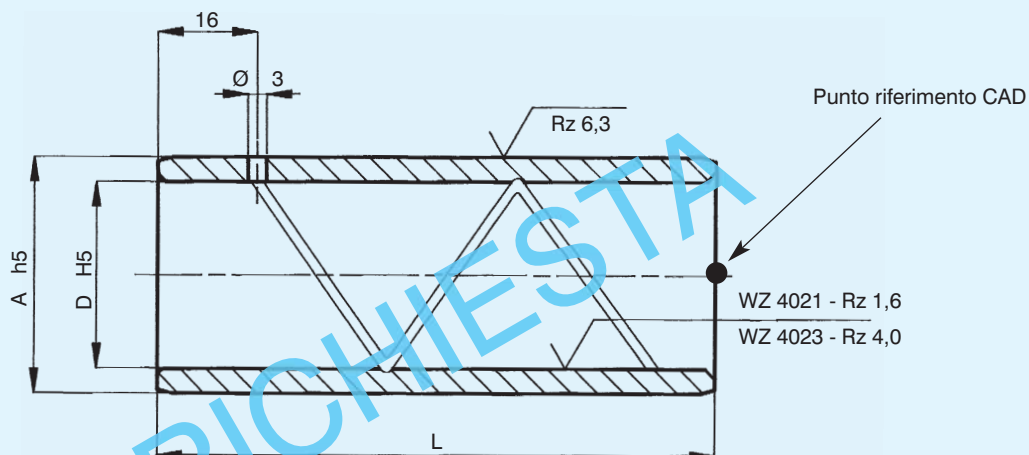
■ Materiale: Acciaio legato cmt. tmp. HRC 61-63

A richiesta:
rivestimento autolubrificante METERCOAT (Vedere pag. 1.00)

D	A	L	H	Sede montaggio
18 - 19	30	60	23	30 ± 0,01
24 - 25	38	70	28	38 ± 0,01
30 - 32	46	80	33	46 ± 0,01
40 - 42	58	90	38	58 ± 0,01
50 - 52	70	100	48	70 ± 0,01

Esempio di ordinazione: **WZ 4068 30 x 80**

Meter - È vietata la riproduzione, anche parziale, del presente catalogo.



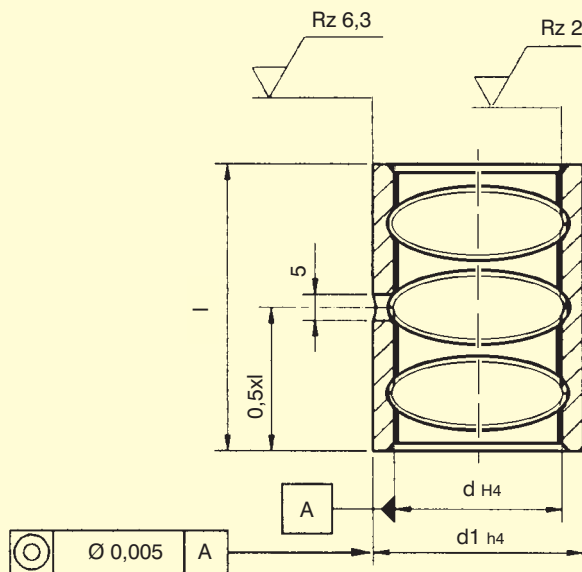
A RICHIESTA

- Le boccole vanno inserite completamente nella propria sede e incollate con adesivo per metalli
- * Solo su ordinazione

Materiale	
Acciaio legato cmt. tmp. HRC 61-63	WZ 4021
Bronzo speciale	WZ 4023

D	A	L corta	L lunga	WZ . 4021	WZ . 4023	Sede montaggio H6
18 - 19	25	50	70	●	●	25 $\begin{matrix} +0,013 \\ 0 \end{matrix}$
24 - 25	32	55	80	●	●	32 $\begin{matrix} +0,016 \\ 0 \end{matrix}$
30	38	60	90	●	●	38 $\begin{matrix} +0,016 \\ 0 \end{matrix}$
32	40					40
40	50	67	100	●	●	50 $\begin{matrix} +0,019 \\ 0 \end{matrix}$
42	52					52
50	60	75	110	●	●	60 $\begin{matrix} +0,019 \\ 0 \end{matrix}$
52	62					62
63*	74	85	120		●	74 $\begin{matrix} +0,022 \\ 0 \end{matrix}$
80*	94	95	130		●	94 $\begin{matrix} +0,022 \\ 0 \end{matrix}$

Esempio di ordinazione: **WZ 4021 19 x 70**

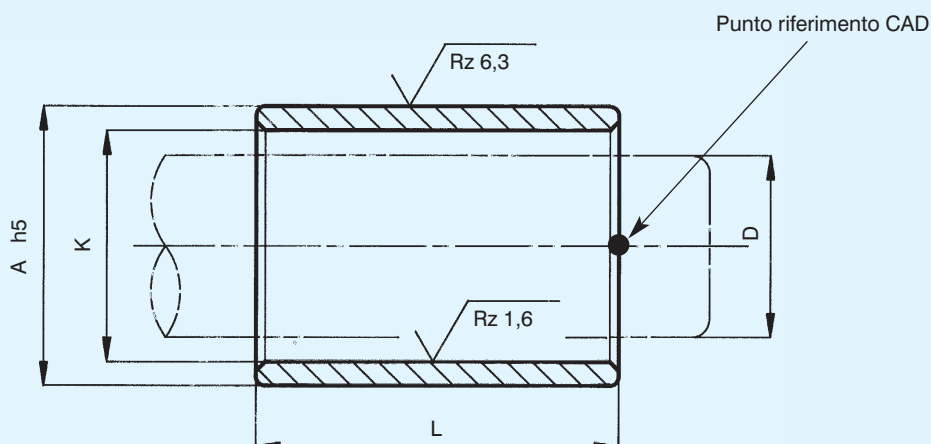


- Materiale guscio:
Acciaio cmt. tmp. HRC 61-63.
- Il diametro interno è rivestito in bronzo LAMINA con procedimento galvanico.
- Boccia da inserire completamente nella propria sede e incollare con adesivo per metalli.

A richiesta:
rivestimento autolubrificante
METERCOAT (Vedere pag. 1.00)

Tipo	d	L	d1
WZ 4075	19	25	28
WZ 4075	19	36	28
WZ 4075	25	35	35
WZ 4075	25	45	35
WZ 4075	32	44	40
WZ 4075	32	55	40

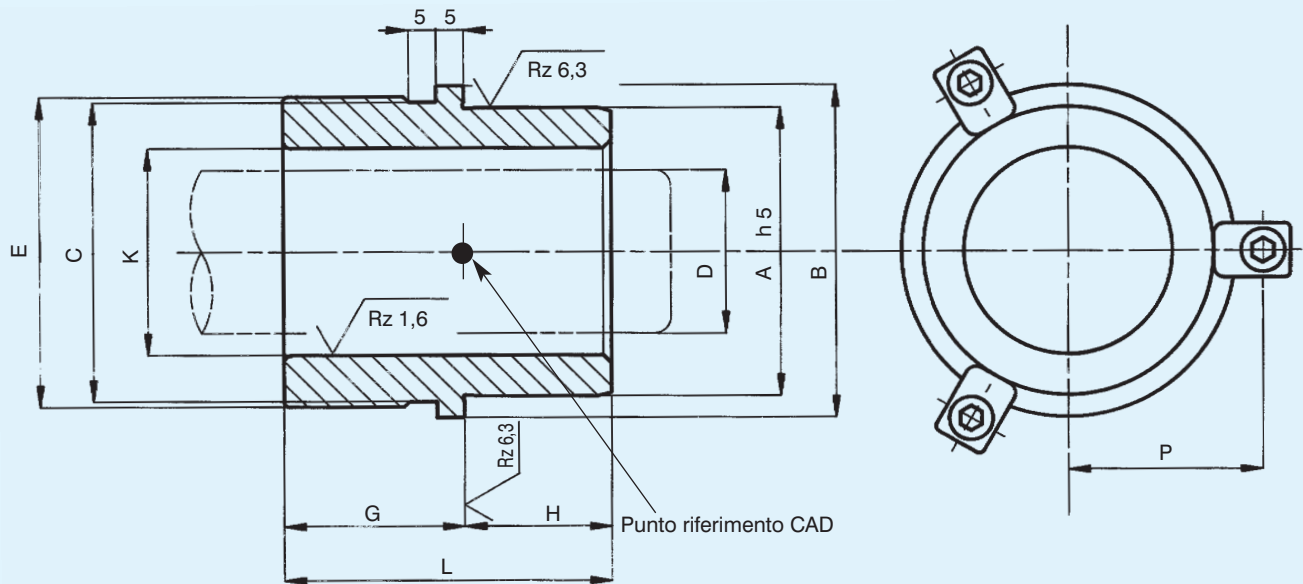
Esempio di ordinazione: WZ 4075 25 x 35



- Le boccole vanno inserite completamente nella propria sede e incollate con adesivo per metalli.
- Materiale: Acciaio legato cmt. tmp. HRC 61-63.

D	A	K	L corta	L lunga	Sede Montaggio H6
18	32	24	50	70	32 $\begin{smallmatrix} +0,016 \\ 0 \end{smallmatrix}$
19		25			
24	38	30	55	80	38 $\begin{smallmatrix} +0,016 \\ 0 \end{smallmatrix}$
25		31			
30	46	38	60	90	46 $\begin{smallmatrix} +0,016 \\ 0 \end{smallmatrix}$
32	48	40			
40	56	48	67	100	56 $\begin{smallmatrix} +0,019 \\ 0 \end{smallmatrix}$
42	58	50			
50	68	58	75	110	68 $\begin{smallmatrix} +0,019 \\ 0 \end{smallmatrix}$
52	70	60			
63	85	71	77	120	85 $\begin{smallmatrix} +0,022 \\ 0 \end{smallmatrix}$
80	105	92	120	140	105 $\begin{smallmatrix} +0,022 \\ 0 \end{smallmatrix}$

Esempio di ordinazione: **WZ 4026 40 x 67**

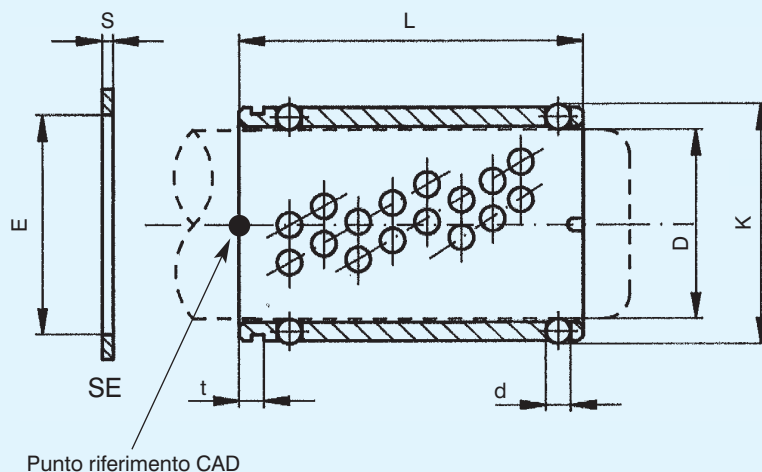


- Ogni boccia è corredata di n. 3 staffette ST con viti (vedi pag. 1.12)
- Materiale: Acciaio legato cmt. tmp. HRC 61-63.

D	K	A	B	C	Tipo	E	G	H	L	P	Sede mont. H6
18 - 19	24 - 25	34	40	34	WZ - 4057	36	13	18	31	23,5	34 $^{+0,016}_0$
					WZ - 4058		32		50		
					WZ - 4053		43		70		
24 - 25	30 - 31	44	50	44	WZ - 4057	46	13	22	35	28,5	44 $^{+0,016}_0$
					WZ - 4058		33		55		
					WZ - 4053		48		80		
30 - 32	38 - 40	53	61	55	WZ - 4057	57	13	27	40	35,5	53 $^{+0,019}_0$
					WZ - 4058		33		60		
					WZ - 4053		53		90		
40 - 42	48 - 50	62	71	65	WZ - 4057	67	13	32	45	40,5	62 $^{+0,019}_0$
					WZ - 4058		40		67		
					WZ - 4053		53		100		
50 - 52	58 - 60	73	87	81	WZ - 4057	83	13	37	50	48,5	73 $^{+0,019}_0$
					WZ - 4058		43		75		
					WZ - 4053		53		110		
63	71	85	96	88	WZ - 4057	92	23	47	70	53	85 $^{+0,019}_0$
					WZ - 4058		43		100		
					WZ - 4053		73		130		
80	92	105	118	105	WZ - 4057	115	20	60	80	64,5	105 $^{+0,022}_0$
					WZ - 4058		60		120		
					WZ - 4053		90		150		

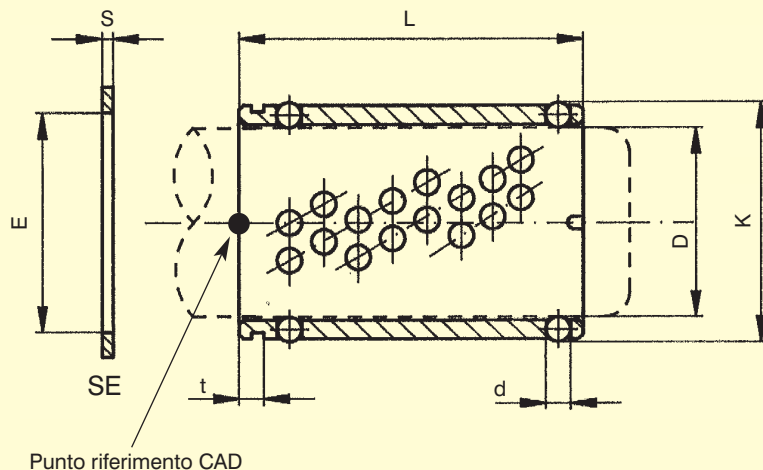
Esempio di ordinazione: **WZ 4053 32 x 90**

Meter - È vietata la riproduzione, anche parziale, del presente catalogo.



- Seeger a richiesta
- Sfere: grado di precisione AAA
- Materiale: Alluminio

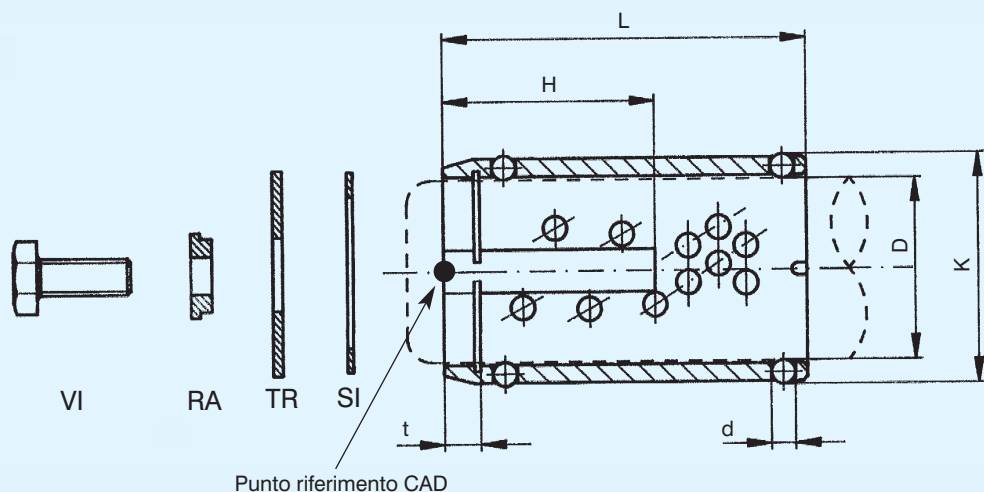
D	K	d	t	E	s	L	N° sfere
16	22	3	4	21 e	1,2	36	56
						56	96
18	24	3	4	23 e	1,2	40	72
19	25			24 e		56	108
24	30	3	4	29 e	1,5	44	99
25	31			30 e		64	154
30	38	4	5	37 e	1,75	55	117
32	40			39 e		70	156
40	48	4	5	47 e	1,75	60	150
42	50			50 e		80	210
50	58	4	5	57 e	2	120	330
52	60			60e		70	204
						90	272
						130	408



- Seeger a richiesta
- Sfere: grado di precisione AAA
- Materiale: Ottone

D	K	d	t	E	s	L	N° sfere			
12	16	2	2,1	14 e	1,1	40	108			
						56	156			
16	22	3	2,3	21 e	1,2	45	126			
						56	154			
18	24	3	2,9	23 e	1,2	45	144			
						56	176			
19	25			24 e		71	224			
						80	272			
24	30	3	3,6	29 e	1,75	45	171			
						71	285			
25	31			30 e		90	361			
						56	160			
30	38	4	4,8	37 e	1,75	75	228			
						95	300			
32	40			39 e		105	340			
						63	230			
40	48	4	4,8	47 e	1,75	80	299			
						120	460			
42	50			50 e	4	5,5	2	80	336	
								95	405	
50	58	57 e	4	5,5			2	140	616	
								90	416	
63	71	4	7,0	70 e	2,5	120	608			
						160	832			
80	92			6		6,15	90 e	3	120	540
									140	648
		160	756							
		180	864							
						200	972			
						240	1152			

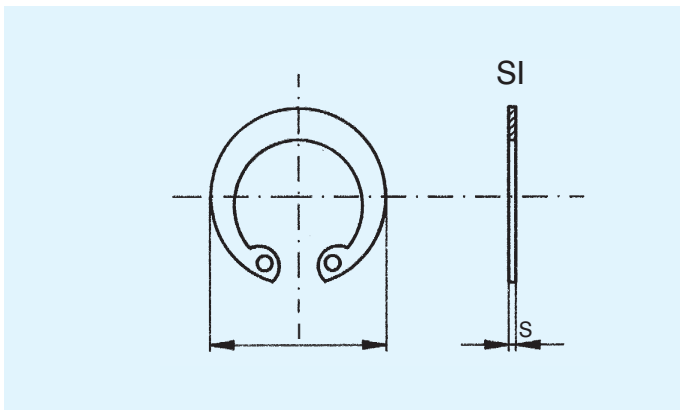
Esempio di ordinazione: WZ 4025 F 18 x 56



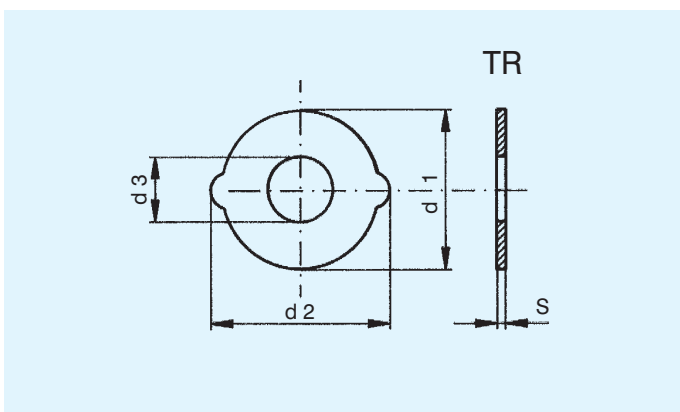
- Ogni gabbia portasfere è corredata degli accessori (vedi pag. 1.23)
- Sfere: grado di precisione AAA
- Materiale: Alluminio

D	k	d	t	H	L	N° sfere
18	24	3	4	24	44	66
				36	60	93
19	25	3	4	44	80	141
24	30			32	52	100
25	31			40	72	149
		3	4	48	92	198
30	38			4	5	35
		45	75			145
32	40	55	105			204
40	48	4	5	40	70	159
				50	85	198
42	50			75	120	288
50	58	4	5	45	90	245
				55	105	293
52	60			80	130	363

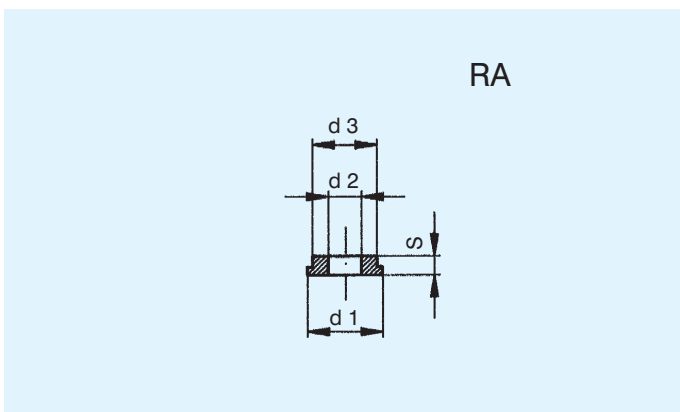
Esempio di ordinazione: **WZ 4024 32 x 105**



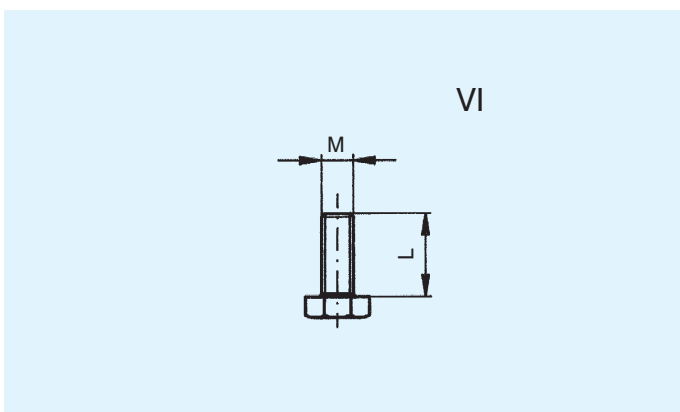
Gr.	D	l	s
SI 1	18	19 i	1
SI 2	19	20 i	
SI 3	24	25 i	1,2
SI 4	25	26 i	
SI 5	30	31 i	1,2
SI 6	32	33 i	
SI 7	40	41 i	1,75
SI 8	42	43 i	
SI 9	50	51 i	2
SI 10	52	53 i	



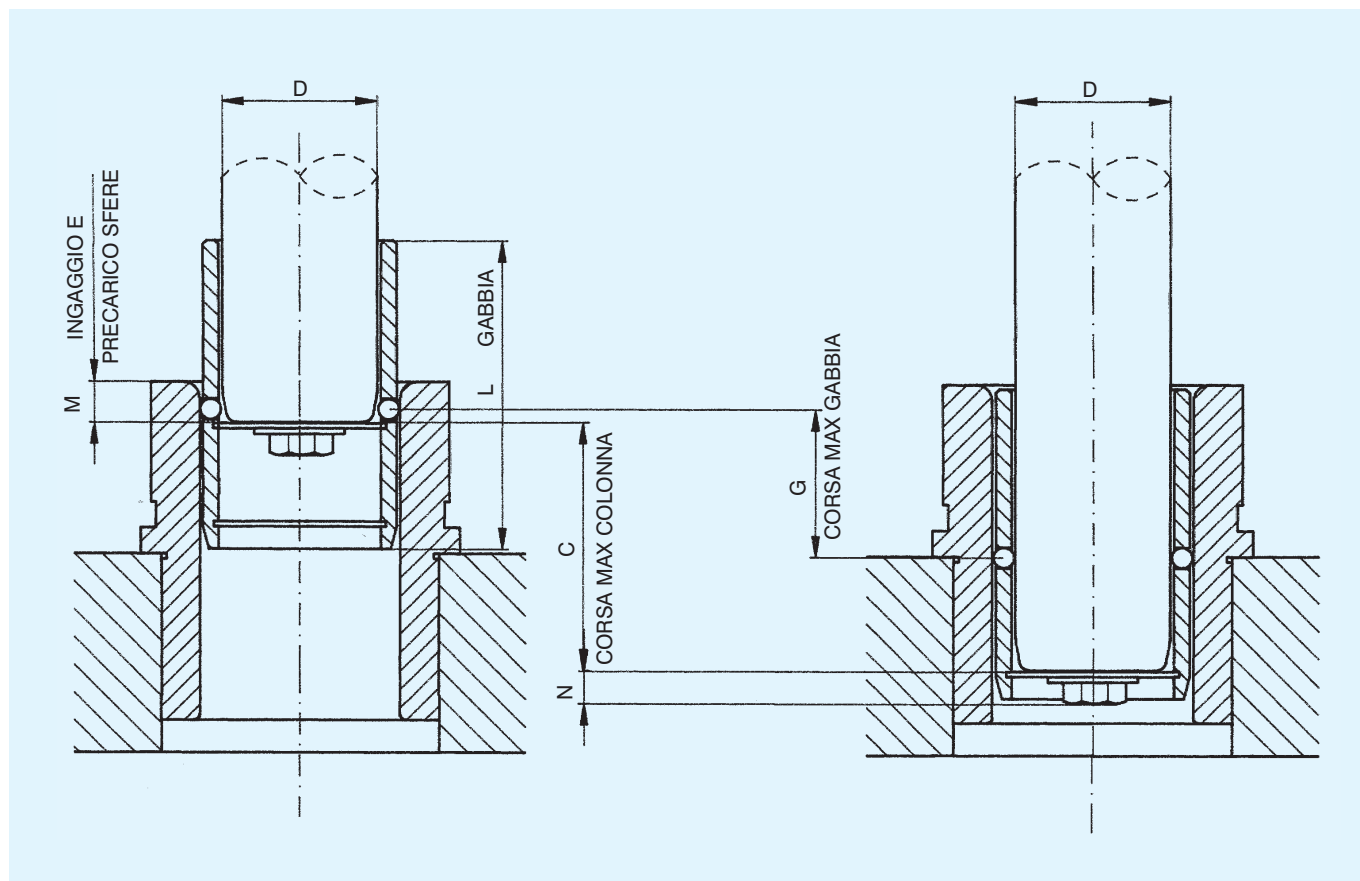
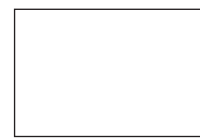
Gr.	D	d1	d2	d3	S
TR 1	18	17,5	20,8	12	1,5
TR 2	19	18,5	21,8		
TR 3	24	23,5	26,8		
TR 4	25	24,5	27,8		
TR 5	30	29,5	34,2		
TR 6	32	31,5	36,2	15	2
TR 7	40	39,5	44,2		
TR 8	42	41,5	46,2		
TR 9	50	49,5	54,2		
TR 10	52	51,5	56,5		



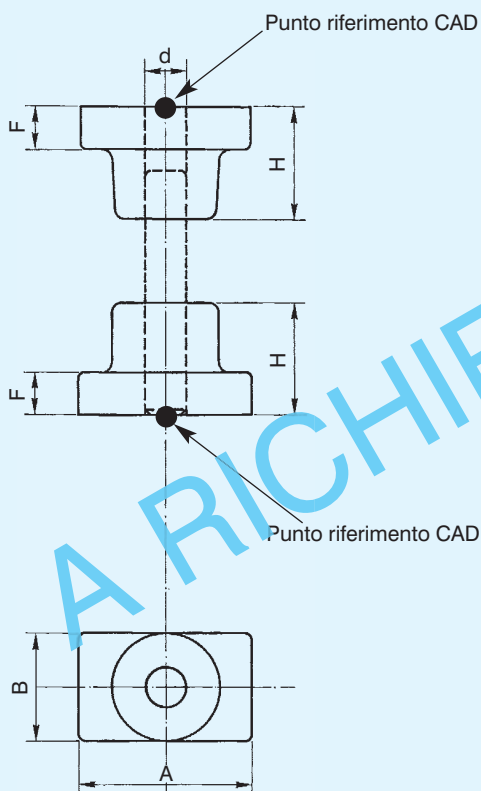
Gr.	D	d1	d2	d3	S
RA 1	18	14	6,3	11,8	3,5
	19				
	24				
	25				
	30				
RA 2	32	18	8,3	14,7	4,5
	40				
	42				
	50				
	52				



Gr.	D	M	L
VI 1	18-19	6 x 1	15
	24-25		
	30-32		
VI 2	40-42	8 x 1,25	18
	50-52		



D	L	M	C	G	N
18 - 19	44	5	36	18	8
	60		60	30	
	80		70	35	
24 - 25	52	5	52	26	8
	72		68	34	
	92		84	42	
30 - 32	60	6	56	28	8
	75		76	38	
	100		96	48	
40 - 42	70	7	66	33	10
	85		86	43	
	120		136	68	
50 - 52	90	8	76	38	10
	105		96	48	
	130		146	73	



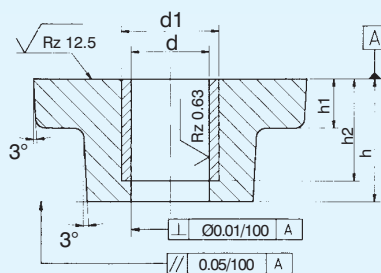
- I supporti sono forniti senza i fori di fissaggio
- Materiale: Ghisa GG 25

	Versione scorrimento su ghisa	WZ 4005 WZ 4006
	Versione scorrimento su bronzo	WZ 4007 WZ 4008
	Versione scorrimento su acciaio	WZ 4010 WZ 4011
	Versione scorrimento su sfere	WZ 4015 WZ 4016
	Versione portacolonna	WZ 4018

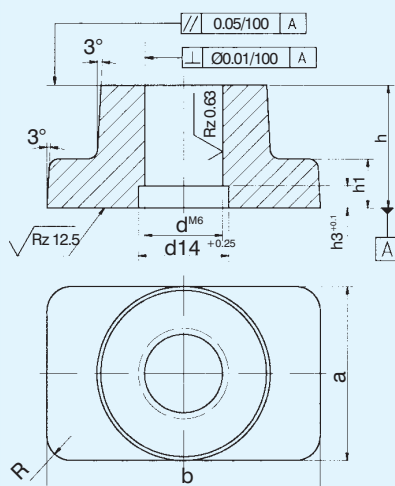
D	A	B	F	Altezza H					
				WZ 4005 WZ 4015	WZ 4007 WZ 4018	WZ 4010	WZ 4006 WZ 4016	WZ 4008	WZ 4011
19	80	50	20	52			72		
25	95	60	22	57			82		
32	115	75	25	62			92		
40	140	90	30	69			102		
50	165	105	35	77			112		

Esempio di ordinazione: WZ 4010 25 x 57

TIPO
WZ 5631



TIPO
WZ 5632



- I supporti sono forniti senza i fori di fissaggio
- Colonna con anello di ritegno (vedi pag. 1.27)
- Boccola di scorrimento in sinterizzato
- Materiale: Ghisa GG 25

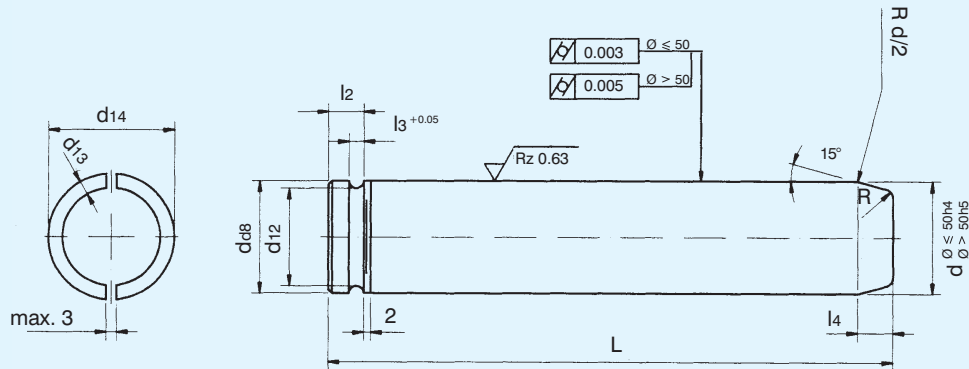
PORTA COLONNA WZ 5632

d M6	h	d14	a	b	h1	h3
16	25	18	40	71	16	4
20	32	23	45	80	18	6
25	40	28	56	90	18	6
30	50	35	71	112	20	10
32	50	37	71	112	20	10
40	63	45	85	132	25	10
50	80	55	112	160	28	10
63	100	70	132	200	40	16
80	125	87	160	250	45	16

PORTA BOCCOLA WZ 5631

d	h	d1	a	b	h1	h2
16 H5	25	23	40	71	16	19
20 H5	32	28	45	80	18	24
25 H5	40	32	56	90	18	32
30 H5	50	40	71	112	20	40
32 H5	50	40	71	112	20	40
40 H5	63	50	85	132	25	50
50 G5	80	60	112	160	28	62
63 G5	100	80	132	200	40	78
80 G5	125	100	160	250	45	98

Esempio di ordinazione: **WZ 5631 32 x 50**



■ Materiale: Acciaio legato cmt. tmp. HRC 61-63

d h4/5	d 12	d 13	d 14	l2	l3	l4	R
16	14,3	1,6	18	4	1,7	5	2
20	17,3	2,5	23	6	2,7	6	2
25	22,3	2,5	28	6	2,7	8	2
30	27,8	4	37	10	4,2	10	2
32	27,8	4	37	10	4,2	10	2
40	35,8	4	45	10	4,2	12	3
50	45,8	4	55	10	4,2	16	3
63	56,8	6	70	16	6,2	16	5
80	73,8	6	87	16	6,2	16	5

d \ L	100	125	140	160	180	200	220	250	280	315	355	400
16	•	•	•	•								
20	•	•	•	•	•	•						
25	•	•	•	•	•	•	•					
30		•	•	•	•	•	•	•	•			
32		•	•	•	•	•	•	•	•			
40				•	•	•	•	•	•			
50						•	•	•	•	•		
63								•	•	•		
80										•	•	•

Esempio di ordinazione: WZ 5411 25 x 200