

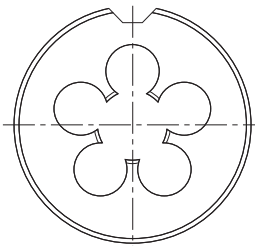
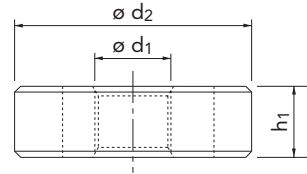


Filiere "F"



F

FILIERE TONDE imbocco corretto - DIN EN 22568
Filettatura metrica ISO passo fine - DIN 13

DIN EN 22568


Codice Articolo

X201

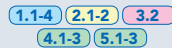

Tolleranza



Lunghezza dell'imbocco



Campo d'impiego



Senso di taglio



Ød ₁ [mm]	P [mm]	Ød ₂ [mm]	h ₁ [mm]		
M 2	0,25	16	5	•	
2,2	0,25	16	5	•	
2,5	0,35	16	5	•	
3	0,35	20	5	•	
4	0,5	20	5	•	
5	0,5	20	5	•	
6	0,75	20	7	•	
7	0,75	25	9	•	
8	0,75	25	9	•	
8	1	25	9	•	
9	1	25	9	•	
10	0,75	30	11	•	
10	1	30	11	•	
10	1,25	30	11	•	
11	1	30	11	•	
12	1	38	10	•	
12	1,25	38	10	•	
12	1,5	38	10	•	
14	1	38	10	•	
14	1,25	38	10	•	
14	1,5	38	10	•	
15	1	38	10	•	
15	1,5	38	10	•	
16	1	45	14	•	
16	1,5	45	14	•	
18	1	45	14	•	
18	1,5	45	14	•	
18	2	45	14	•	
20	1	45	14	•	
20	1,5	45	14	•	
20	2	45	14	•	

• = esecuzione standard

Vedi listino prezzi a pagina

51



